

# Caso de Éxito **DinyCONT**

## Conteo de personas y tracking Parte Vieja de San Sebastián

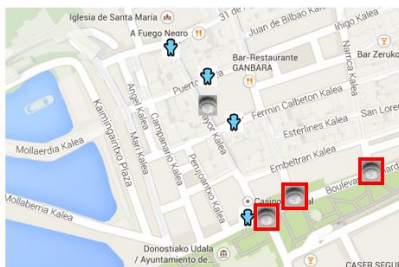
### PROYECTO SMARTKALEA

La Parte Vieja de San Sebastián es una de las **zonas de la ciudad con mayor atracción turística**, debido a que es una zona peatonal con una alta actividad comercial y también muy conocida por sus 'pintxos'. **La afluencia de visitantes es muy importante**; desde Fomento de San Sebastián, se lanzó un proyecto denominado 'Smartkalea', en el que se instalaron sensores en una de las principales calles de la Parte Vieja, para la obtención de datos y así poder hacer una mejor gestión de la misma; se desplegó un **sistema de conteo de personas y tracking** que permitió obtener información precisa de la movilidad de las personas, las afluencias en las calles controladas y el **origen/destino de las personas**; esta información resultó de gran utilidad al comercio y hostelería, así como al propio Ayuntamiento, que puede **monitorizar en tiempo real la situación** y actuar ante situaciones tales como aglomeraciones, etc.



PARTE VIEJA SAN SEBASTIÁN

### PROYECTO REALIZADO

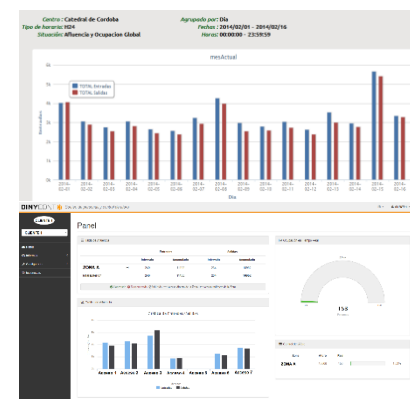


- Receptor WIFI
- Sensor térmico de conteo interior
- Sensor térmico de conteo exterior

Se instalaron **sensores de conteo en varios accesos a la Parte Vieja**; de esta forma monitorizamos la afluencia **en tiempo real**; por otra parte, obtenemos **datos estadísticos de afluencia por todos los accesos y también por franjas horarias y días de la semana**; adicionalmente instalamos 4 dispositivos receptores de señales WIFI/Bluetooth para hacer el tracking de las personas entre los puntos sensorizados; con esta información podemos conocer cuáles son los recorridos más habituales y de esta forma tener una mejor valoración de los espacios comerciales.

### VENTAJAS Y BENEFICIOS

- Información de afluencia y ocupación **en tiempo real**
- **Estancias y ocupación medias**
- **Flujos y zonas más transitadas**
- **Valoración de los espacios comerciales**
- **Recorridos más habituales**



*“La información que ofrece el sistema de conteo nos ha permitido hacer un ajuste de horarios de apertura de cara al público, al conocer las horas de más flujo y con ello hemos mejorado los resultados del negocio”, Mirem, propietaria Deportes ADA*