

Caso de Éxito **DinyCONT**

Polideportivos Donostia-San Sebastián

PROYECTO: Seguimiento uso de las instalaciones e información al público en tiempo real

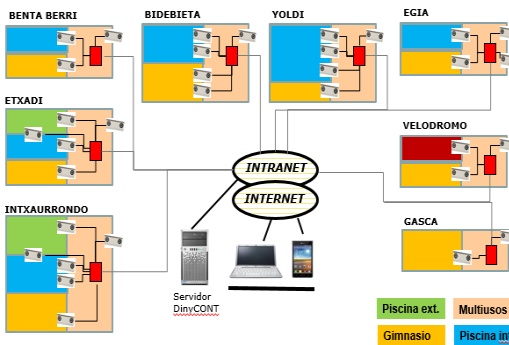
El **Patronato Municipal de Deportes** de San Sebastián, Organismo Autónomo perteneciente al Ayuntamiento, gestiona la red de polideportivos de la ciudad; conforman esta red **un total de 11 polideportivos**, que dan servicio a toda la ciudad. Actualmente se dispone de información del número de usuarios que asisten a cada polideportivo, bien con su tarjeta de asociado o bien por la compra de tickets individuales; sin embargo, no se dispone de información del uso de las instalaciones interiores (gimnasios, piscinas, etc.) ni su ocupación en cada momento, por lo se hace compleja la gestión de estos espacios; **el usuario tampoco conoce la situación actual o previsión de ocupación**, con lo que puede encontrarse con situaciones de saturación al acudir a las instalaciones. Se trata de **desplegar una solución que aporte información tanto a los gestores como a los usuarios** de la ocupación de las instalaciones para optimizar la gestión y ofrecer un mejor servicio a los usuarios.



POLIDEPORTIVO MUNICIPAL DE EGIA

PROYECTO REALIZADO

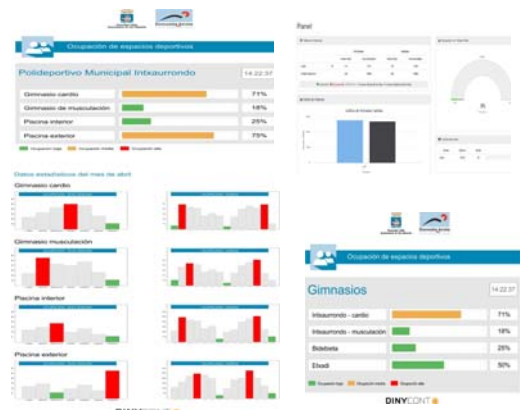
DINYCONT



Se instalaron **sensores de conteo** en las instalaciones de mayor uso (**gimnasios y piscinas**); monitorizamos así la ocupación **en tiempo real**; se obtienen **datos estadísticos del uso de cada zona deportiva**, lo que nos permite tener también una **previsión de ocupación por franjas horarias y días de la semana**. Esta información es accesible al usuario a través de la página web del Patronato, con lo que puede decidir a qué polideportivo acudir y en qué franjas horarias. De esta forma, **el gestor puede optimizar el uso de los espacios y los recursos**, consiguiendo un mejor rendimiento de las instalaciones; **el usuario a su vez percibe una mejora su experiencia** pues podrá decidir a qué instalación acudir con la tranquilidad de que va a tener espacio

VENTAJAS Y BENEFICIOS

- Información de ocupación **en tiempo real** o los usuarios
- **Optimización** de RRHH y uso de las instalaciones
- **Ocupación y estancias medias**
- **Previsión de ocupación por franjas horarias y días**
- El usuario se puede **planificar, en función de la ocupación de las instalaciones**



“La información que puedo consultar a través de la página web, me permite planificar mi actividad deportiva y acudir a las instalaciones próximas con mayor disponibilidad; no tengo problemas de adaptar mi horario a determinadas franjas horarias; voy con total tranquilidad a hacer deporte”, Ernesto Rezola, usuario