

Es una solución avanzada para obtener **información de los trayectos de las personas** en una zona determinada, **entre dos o más puntos de la zona controlada**, en franjas horarias, etc. y los **tiempos de recorrido** entre diferentes puntos, agrupando en **tramos horarios** el porcentaje de personas que transita entre dos o más puntos.

Con esta información obtenemos datos de los **recorridos más habituales, los menos utilizados y el tiempo que emplean las personas en estos desplazamientos**, de modo que en función de este tiempo, podemos obtener información valiosa de la **atracción que puede tener una determinada zona**.

Esta información es muestra en **tiempo real** y se registra en la base de datos para su posterior consulta; está accesible a través de internet

CARACTERÍSTICAS

Tecnología utilizada:

- ✓ Bluetooth
- ✓ WiFi
- ✓ GPS

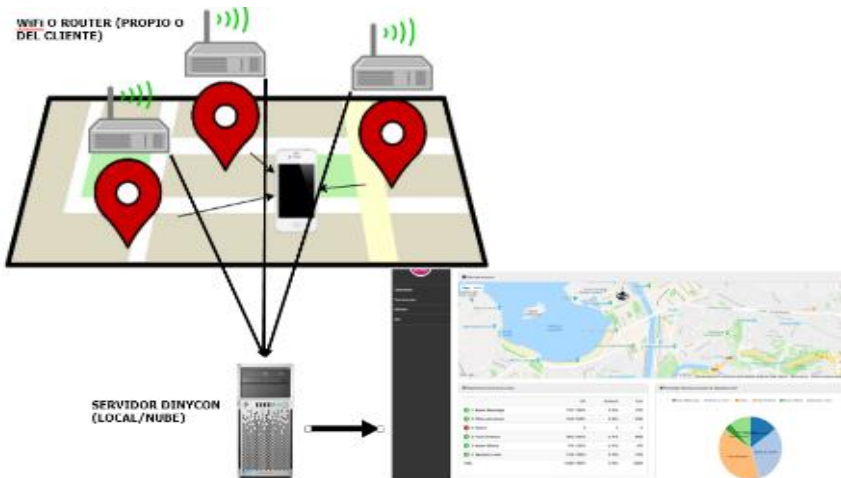
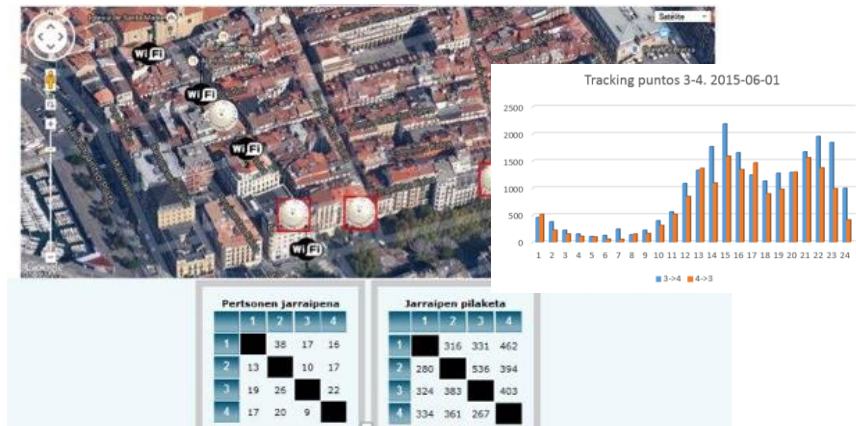
Filtrado de datos incoherentes.

Matriz origen-destino.

Registro continuo de datos en servidor remoto.

Software de control en servidor local o en la nube:

- ✓ Monitorización de datos en tiempo real.
- ✓ Aviso automático en caso de fallo (mail, alarma...).
- ✓ Abierto a la integración con otros sistemas.
- ✓ Obtención de mapas de calor.
- ✓ Segmentación por tiempos de recorrido.
- ✓ Histórico de tracking.



VENTAJAS Y BENEFICIOS

Identificación de zonas frías y calientes.

Valoración de los espacios según los tránsitos.

Identificación de visitas recurrentes.

Adecuación de los espacios a la demanda de uso.

Aumentos de los ratios de conversión.